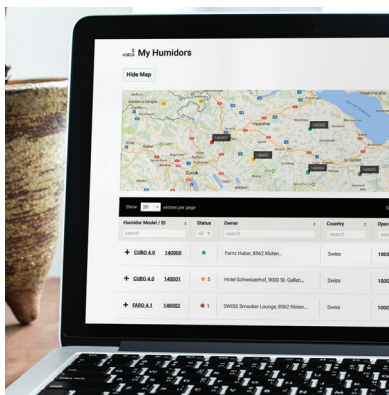
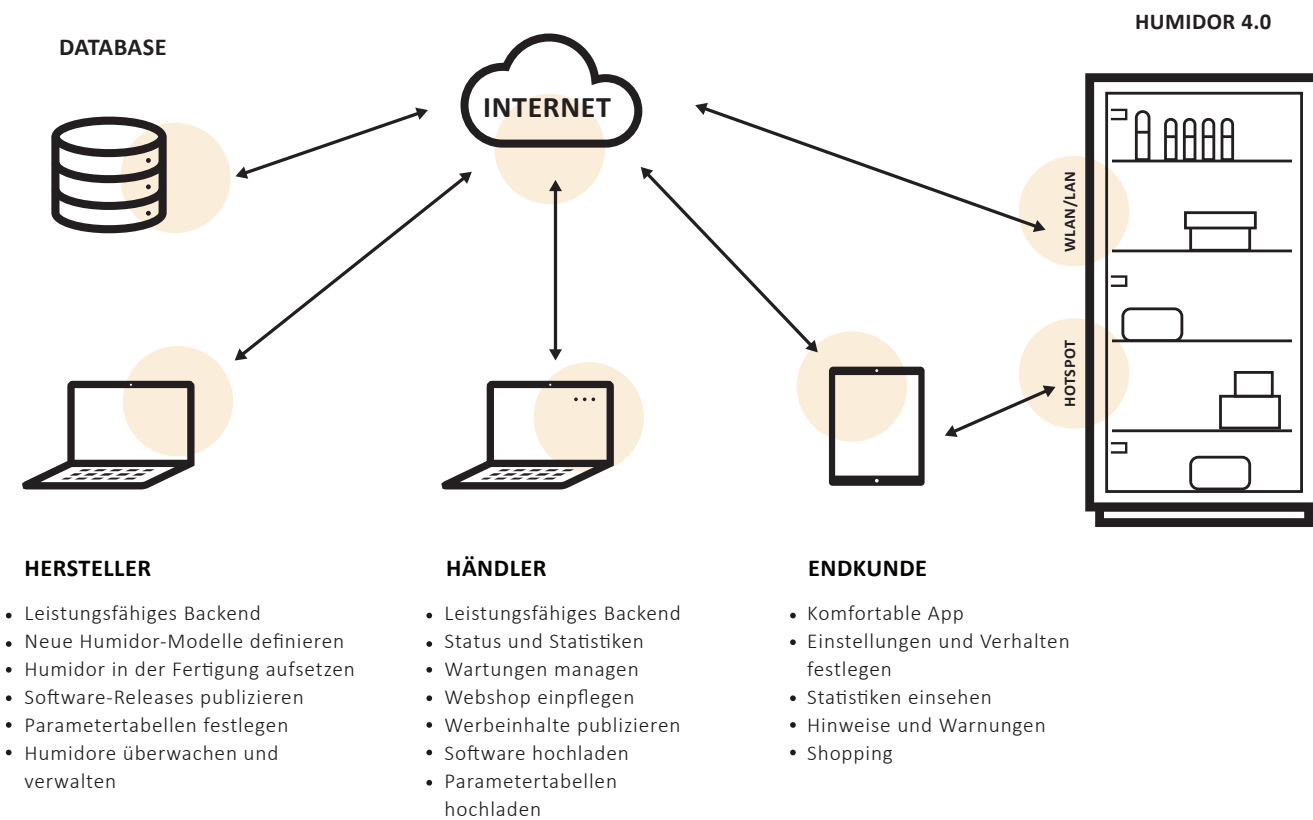


## Fakten:

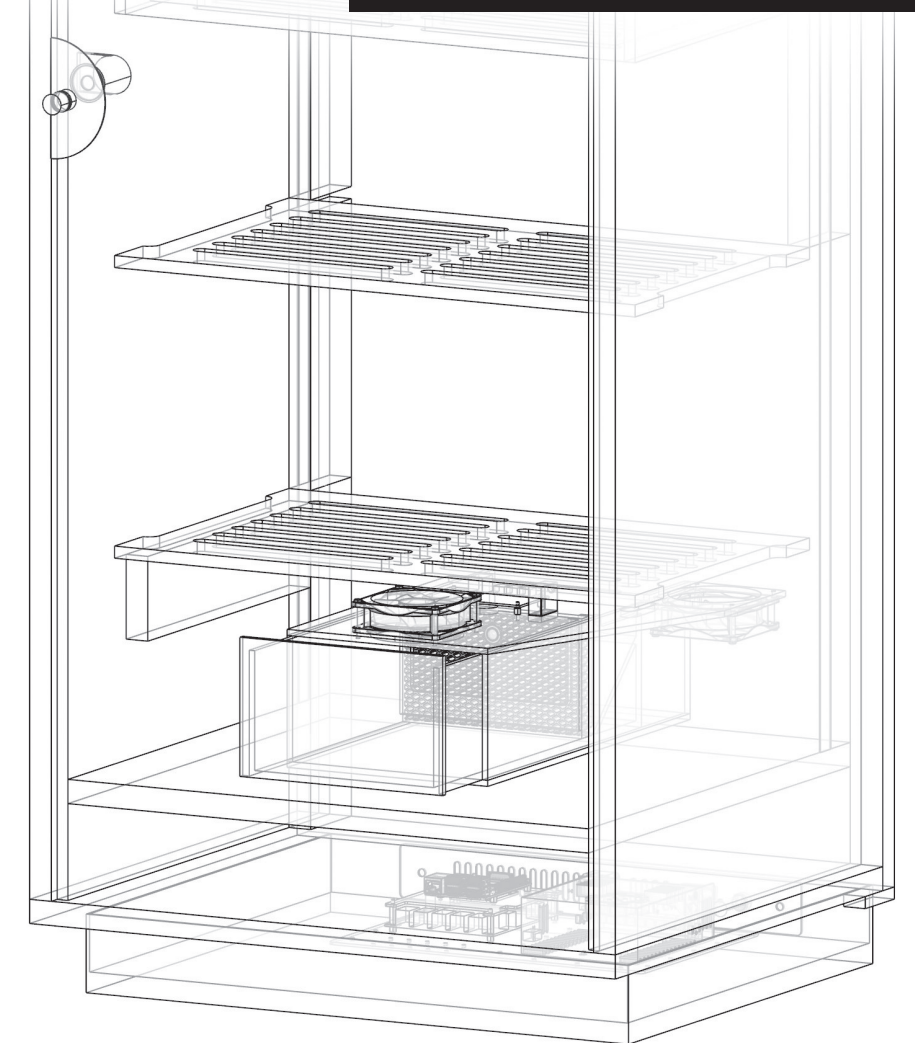
- Komplette Produktentwicklung in enger Zusammenarbeit mit Nüesch Humidore St.Gallen
- Abdeckung aller Geschäftsprozesse (vom Bau der Humidore bis zur Inbetriebnahme, Auslieferung und Wartung)
- Moderner, IoT-basierter Humidor mit zahlreichen Features
- Integrierter Webshop
- App-basierte Bedienung
- Skalierbares Steuerungskonzept
- Server-basiertes Backend zur Überwachung aller Humidore
- Hochpräzise PWM-Regelung
- Softwareupdates und neue Parameter lassen sich jederzeit aufspielen
- Hochwertige Komponenten



www.fantastic-machines.ch

## Referenzprojekt 12

PRODUKT ENTWICKLUNG



## IoT HUMIDOR 4.0

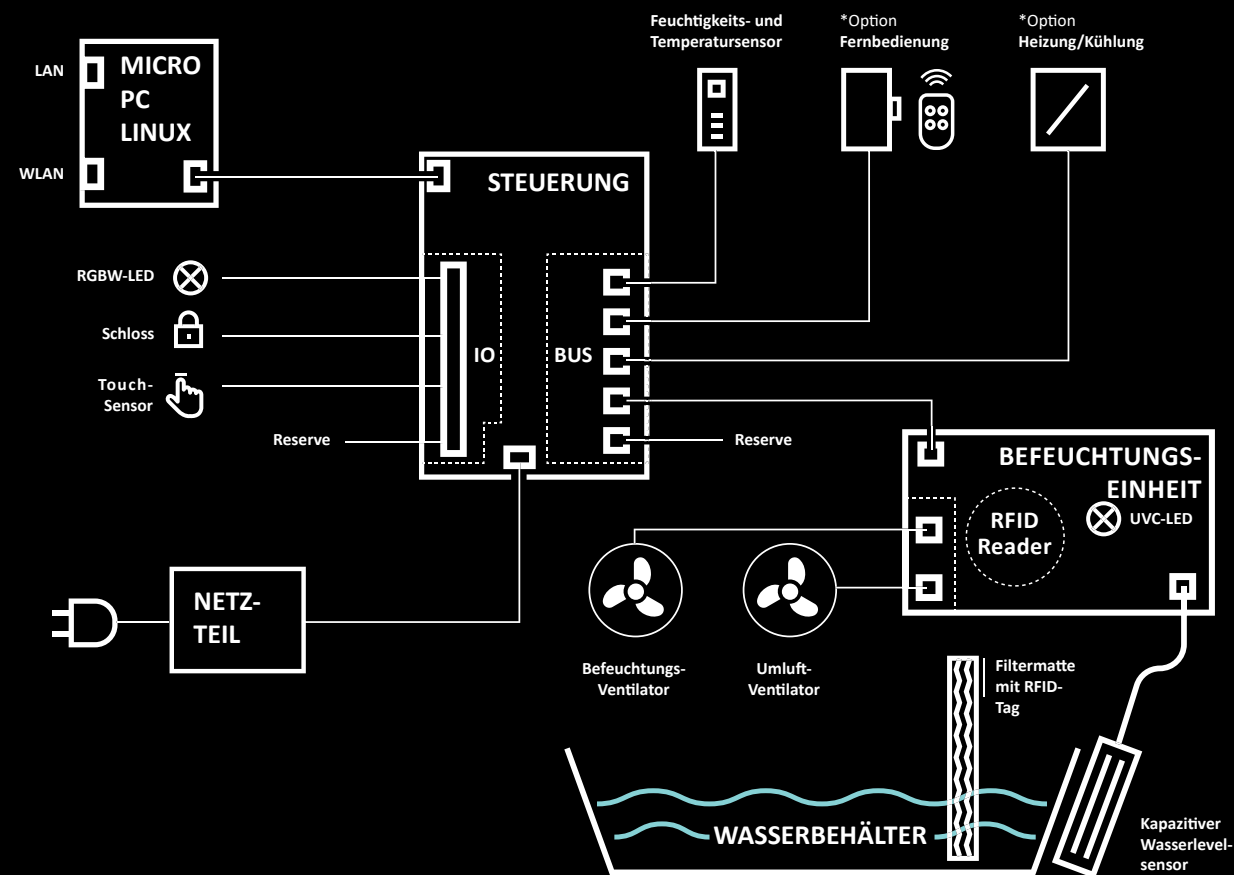
### «Wellness für Zigarren»

Damit dem Gefühl von stilvollem Genuss nichts im Wege steht, müssen Zigarren hohen Ansprüchen gerecht werden - vorallem in der sorgfältigen Lagerung liegt das Geheimniss. Das Produkt unserer Entwicklung wird den höchsten Ansprüchen gerecht und vereint einzigartiges Handwerk mit modernster Technik.



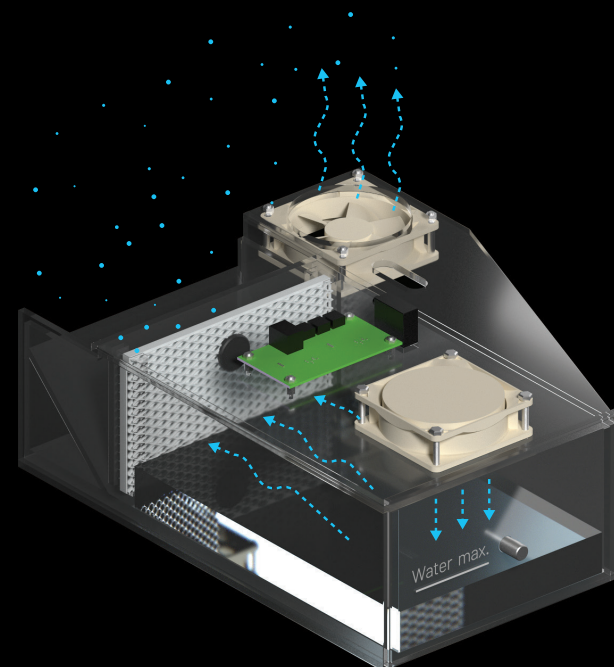
# HUMIDOR 4.0

Ein hochwertiges Produkt zu einem intelligenten und vernetzten Gerät zu machen ist eine Herausforderung, schafft aber viele Vorteile. Gelingt es, wird das Nutzererlebnis komplett neugestaltet. Ein Gerät das mitdenkt, den Alltag bequemer macht und neue Geschäftsfelder eröffnet, ist das Produkt einer solchen Entwicklung.



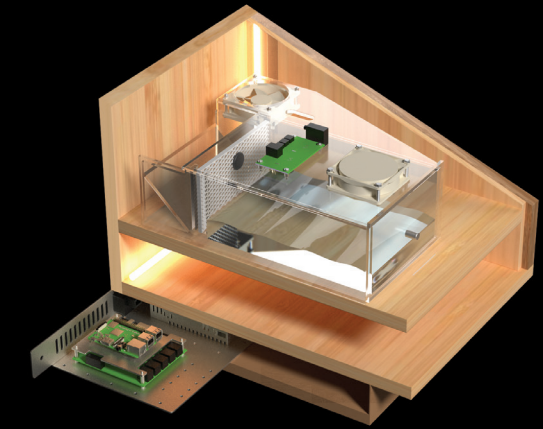
## 1 BEFEUCHTUNGSEINHEIT

Die Befeuchtungseinheit bildet das Herzstück des Humidors. Sie besteht aus einem entfernbarer Wasserbehälter welcher mit Hilfe von UVC-LEDs Keime eliminiert. Zwei ultraleise Gebläse sorgen zusammen mit der Filtermatte für eine konstante und gleichmäßig verteilte Luftfeuchtigkeit. Das Ablaufdatum der Filtermatte wird mit einem RFID-Reader überwacht.



## 6 LED Beleuchtung

Die integrierte LED Beleuchtung kann jede beliebige Farbe wiedergeben und mit Timerfunktion gesteuert werden. Ausserdem dient die Beleuchtung als Warnanzeige und macht auf Störungen aufmerksam.



## 5 KLIMA-SENSOREN

Ein laserkalibrierter Feuchtigkeits- und Temperatursensor liefert stets präzise Messwerte an die Steuerelektronik.

## 4 TOUCH-SENSOR

Der unsichtbar in die Seitenwand integrierte Touch-Sensor ermöglicht das Ein- und Ausschalten der LED-Beleuchtung.

## 3 TÜRSCHLOSS

Ein elektromagnetisches Türschloß gewährleistet den Schutz der wertvollen Zigarren.

## 2 STEUERUNG

Ein Linux-basierter Zentralrechner mit gesicherter LAN- oder WLAN-Anbindung steuert den Humidor. Dank einer Hotspot-Funktion kann dieser im Standalone-Betrieb ein eigenes Netzwerk zur Verfügung stellen. Das System ist auf Grund des modularen Bussystems skalierbar.

